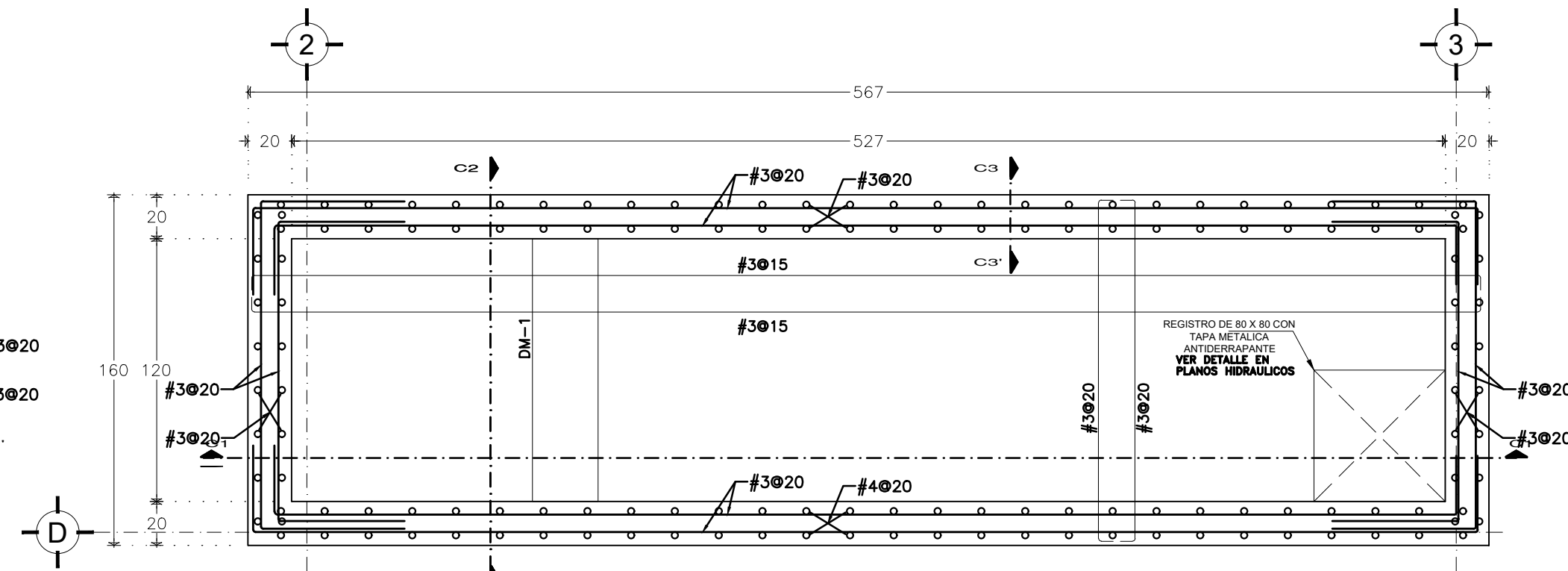


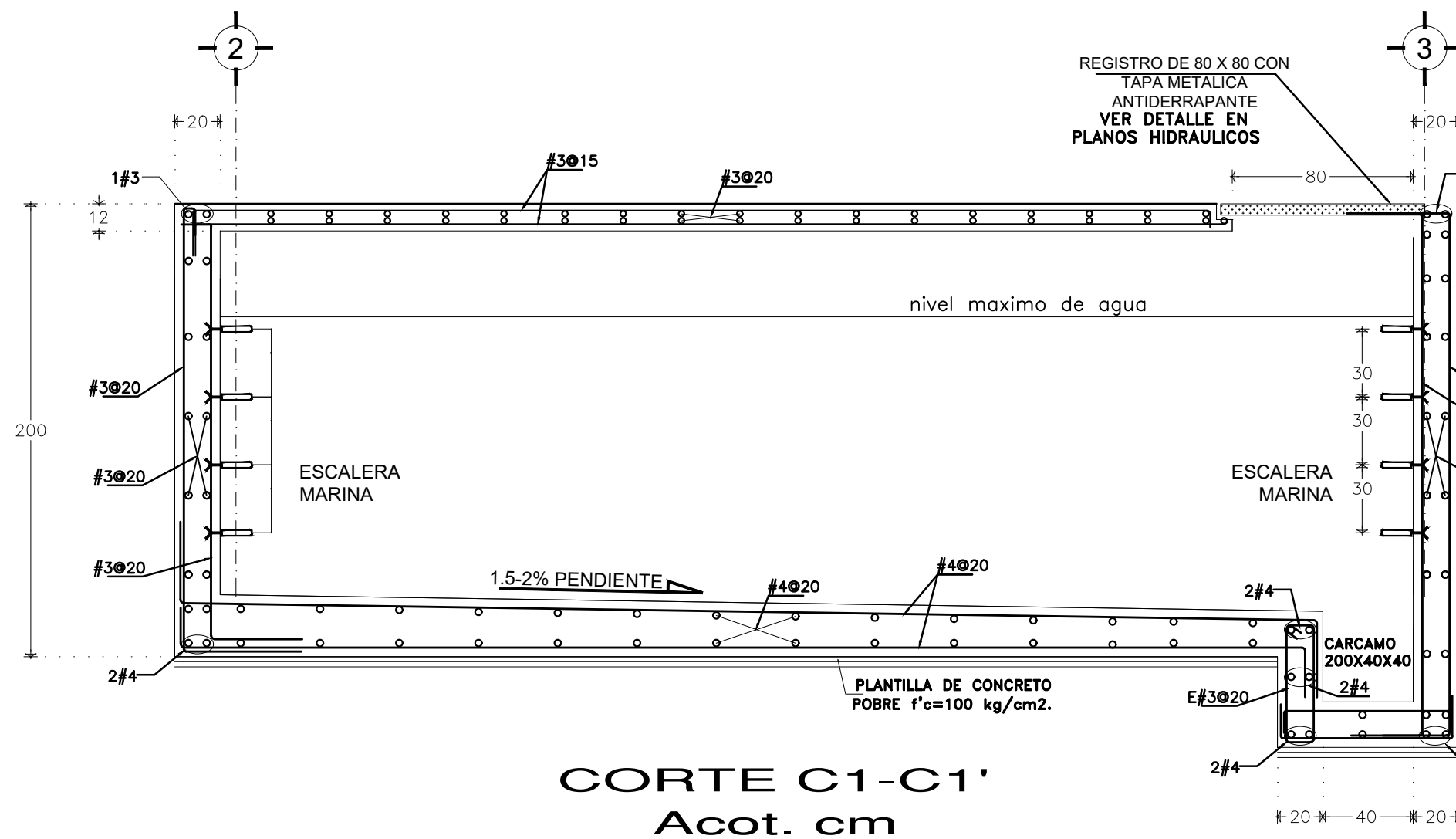
DATOS DE LOSA
DE FONDO
H=20 ARMADA CON VARILLAS
DEL #4 A LA SEPARACION
INDICADA DOBLE PARRILLA

PLANTA LOSA FONDO
CISTERNA
Acot. cm

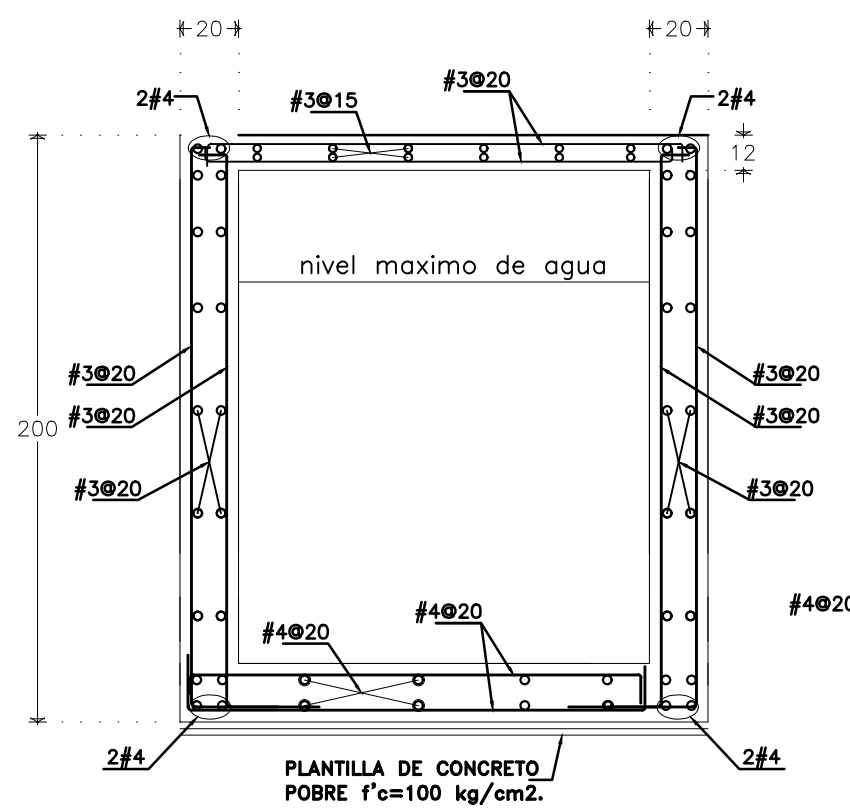


DATOS DE LOSA
DE FONDO
H=12 ARMADA CON VARILLAS
DEL #5 A LA SEPARACION
INDICADA DOBLE PARRILLA

PLANTA LOSA FONDO
CISTERNA
Acot. cm



CORTE C1-C1'
Acot. cm



CORTE C1-C1'
Acot. cm

NOTAS DE JUNTAS DE COLADO PARA CISTERNA

- EN LAS JUNTAS DE COLADO SE DEBERA USAR UNA BANDA OJILLADA DE CLORURO DE POLIVINILO VULCANIZADA EN SU UNION O SIMILAR, ESTA BANDA SE COLOCARA A LO LARGO DE LA JUNTA, SE RECOMIENDA EL USO DE BANDAS DE CLORURO DE POLIVINILO (PVC) DE 3/8" DE ESPESOR Y 23 cm. DE ANCHO.
- EN LA PARTE SUPERIOR DE LAS JUNTAS DE COLADO DE LA LOSA DE FONDO, SE UTILIZARA UN SELLADOR DE JUNTAS ADECUADO A ESTRUCTURAS SANITARIAS QUE EVITE EL PASO DE AGUA O DE ALGUN MATERIAL EXTRAÑO A TRAVES DE LA JUNTA, SE RECOMIENDA EL USO DE ELASTOMETROS DE POLIURETANO.
- ANTES DE PROCEDER AL COLADO POSTERIOR A UNA JUNTA DE COLADO DEBERA OBSERVARSE LO SIGUIENTE:
 - LA SUPERFICIE DE CONTACTO DE LA ZONA COLADA PREVIAMENTE SERA RUGOSA Y SE ENCONTRARA LIBRE DE POLVO, GRASAS Y ESCORIAS.
 - POR LO MENOS CUATRO HORAS ANTES DEL COLADO SE DEBERA SATURAR CON AGUA LA SUPERFICIE DE CONTACTO.
 - A LA SUPERFICIE DE CONTACTO SE APLICARAN VARIAS CAPAS DE ADHECON O ADITIVO SIMILAR QUE MEJORE LA LIGA DE CONCRETO NUEVO A VIEJO.
 - DEBERA EVITARSE LA UTILIZACION DE SEPARADORES DE MADERA O VARILLA Y ALAMBRE RECOCIDO PARA AMARRE DE CIMBRA EN MUROS.

NOTA:

VER PLANOS HIDRAULICOS PARA UBICACION DE TUBOS DE VENTILACION EN PLANTA LOSA TAPA

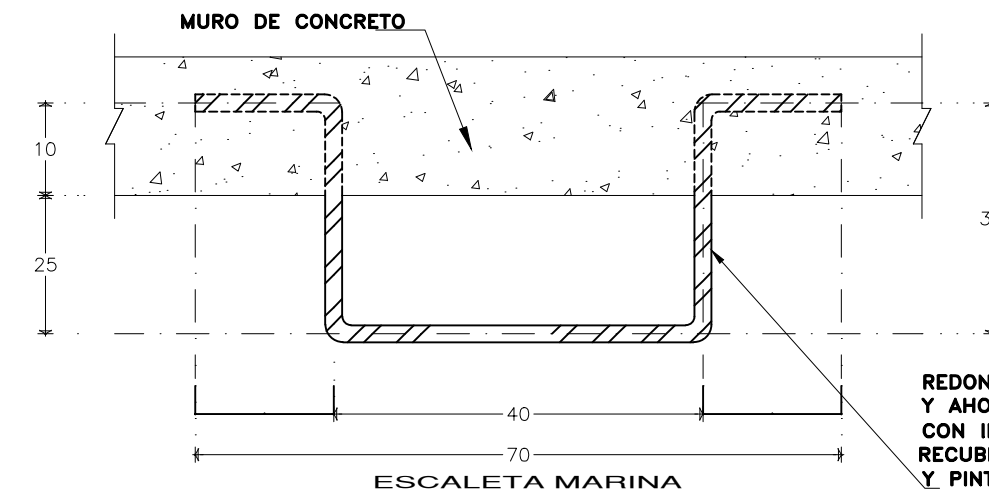
PARA PIEZAS DE EMPOTRAMIENTO E INSTALACIONES EN GENERAL (PLACAS, ANGULOS E INSERTOS METALICOS) QUE DEBEN QUEDAR ENBEBIDOS EN EL CONCRETO, SE DEBERAN CONSULTAR PLANOS HIDRAULICOS.

CONCRETO PARA CISTERNA

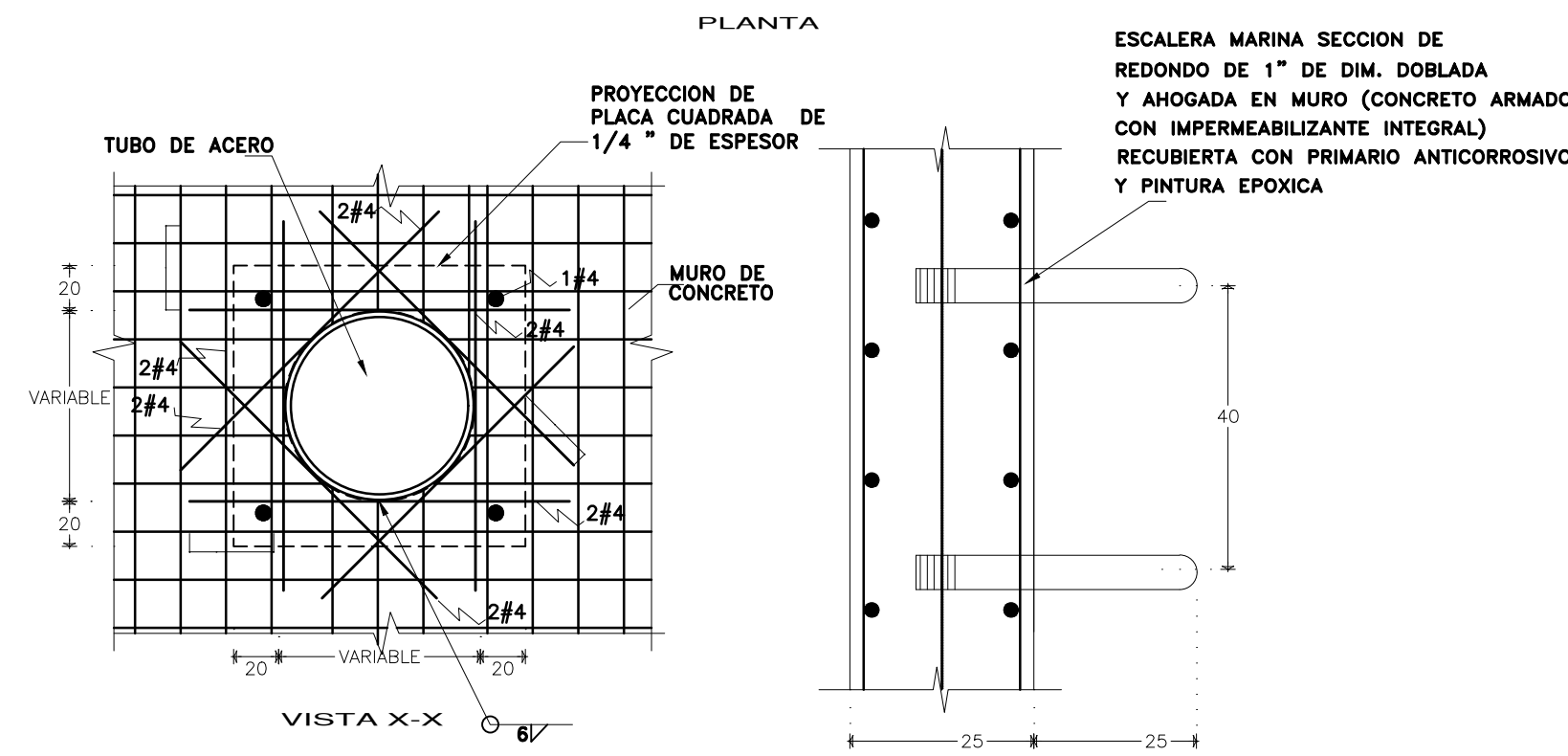
- SE USARA CONCRETO CLASE I CON UNA RESISTENCIA A LA COMPRESION DE $f'c=250 \text{ kg/cm}^2$ CON IMPERMEABILIZANTE INTEGRAL CON PROPORCION DE 2.5 KG. POR M3 DE CONCRETO (BOMBEABLE)

NOTA:

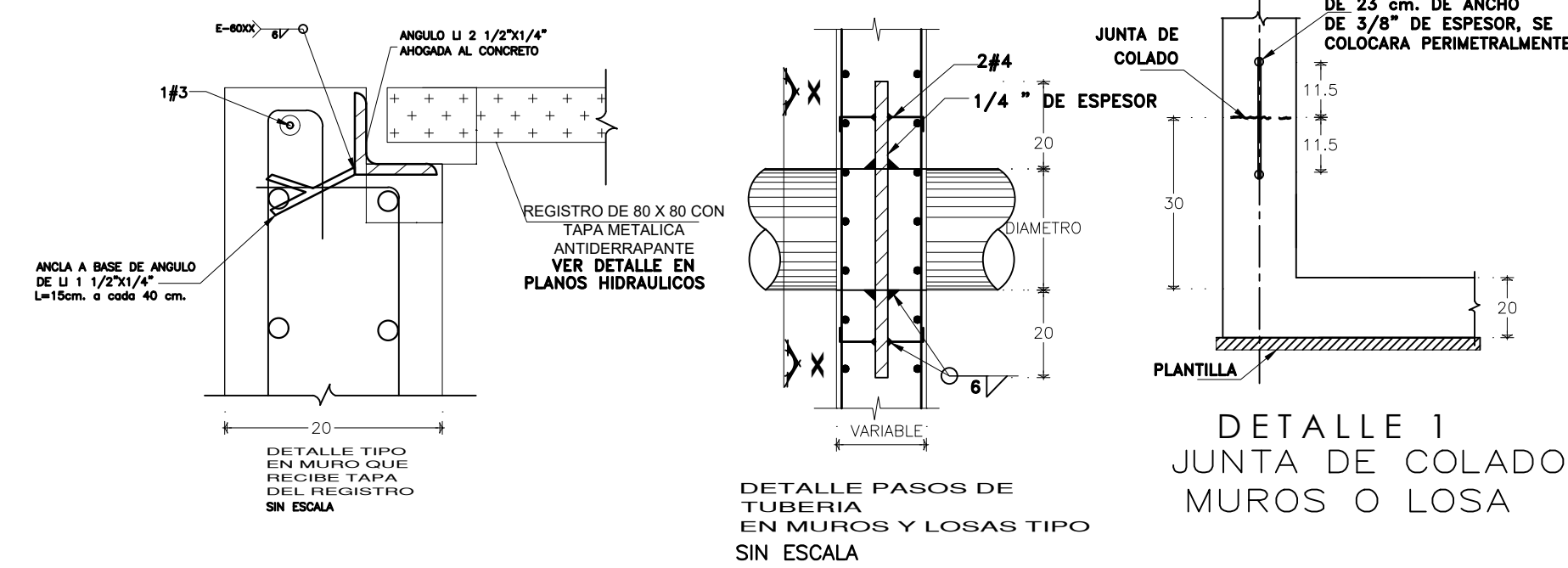
TODAS LAS ACOTACIONES, NIVELES, PAÑOS DEBERAN VERIFICARSE EN OBRA, PLANOS ARQUITECTONICOS Y DE TRAZO LOS CUALES RIGEN.



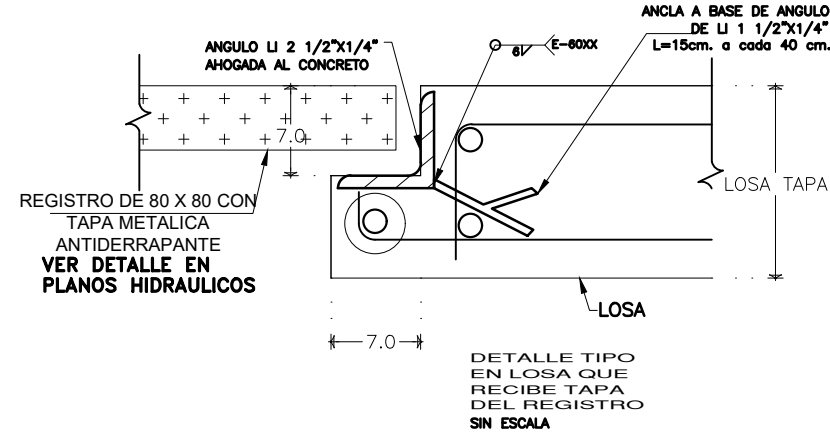
REDONDO DE 1" DE DIM. DOBLADA Y AHOGADA EN MURO (CONCRETO ARMADO CON IMPERMEABILIZANTE INTEGRAL) RECUBIERTA CON PRIMARIO ANTICORROSIVO Y PINTURA EPOXICA



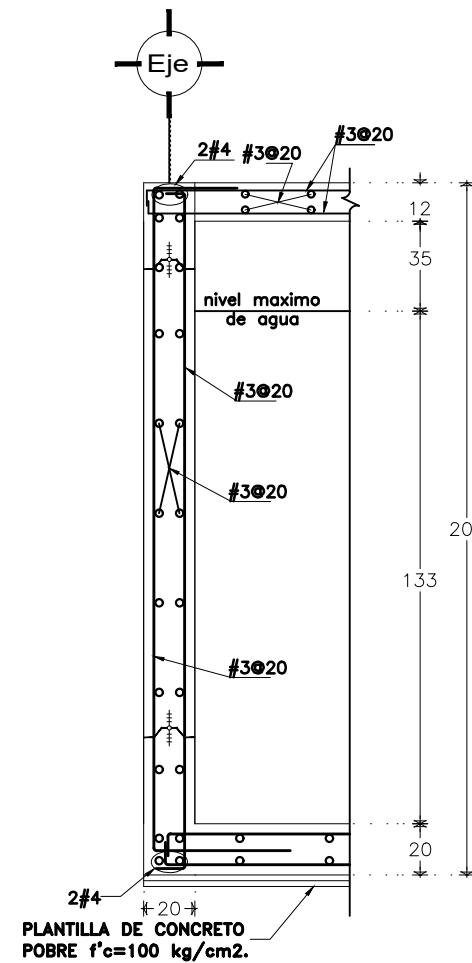
ESCALERA MARINA SECCION DE REDONDO DE 1" DE DIM. DOBLADA Y AHOGADA EN MURO (CONCRETO ARMADO CON IMPERMEABILIZANTE INTEGRAL) RECUBIERTA CON PRIMARIO ANTICORROSIVO Y PINTURA EPOXICA



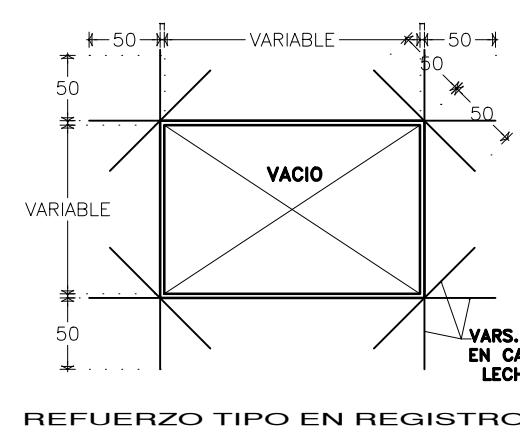
DETALLE 1 JUNTA DE COLADO MUROS O LOSA



DETALLE TIPO EN LOSA QUE RECIBE TAPA DEL REGISTRO SIN ESCALA



CORTE C3-C3'



REFUERZO TIPO EN REGISTROS

Fundación
HOGARES

NODO
TALLER

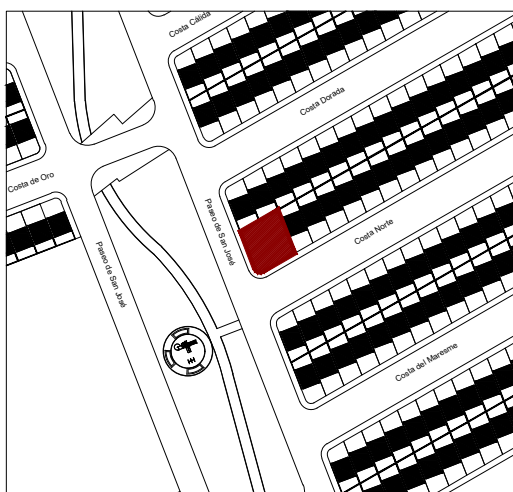
NOTAS GENERALES

- NIVELES EN METROS REFERIDOS AL BANCO DE NIVEL +0.00
- NO SE MEDIRAN COTAS A ESCALA DE ESTE PLANO
- LAS COTAS SON A PAÑOS DE ACABADOS (VER DETALLES DE ALAMBRE)
- ESTE PLANO DEBERA VERIFICARSE CON LOS CORRESPONDIENTES DE ESTRUCTURA E INSTALACIONES CUALQUIER DISCREPANCIA DEBERA CONSULTARSE CON EL PROYECTISTA
- EL CONTRATISTA RECTIFICARA EN EL LUGAR DE LA OBRA LAS DIMENSIONES Y NIVELES INDICADOS EN ESTE PLANO, ANTES DE EJECUTAR CUALQUIER TRABAJO, DEBENDO SOMETER A LA DIRECCION DE LA OBRA CUALQUIER DIFERENCIA QUE SURTIERE, ASI COMO LA INTERPRETACION QUE DEL PROPIO CONTRATISTA A ESTE DIBUJO.
- TODOS LOS ACABADOS, ESPECIFICACIONES Y DETALLES SEÑALADOS EN ESTE PLANO DEBERAN EJECUTARSE DE ACUERDO A LAS ESPECIFICACIONES CORRESPONDIENTES.

CLAVES Y SIMBOLOS

- | | |
|----------|------------------------------------|
| N.P.T. | NIVEL PISO TERMINADO |
| N.S.L. | NIVEL SUPERIOR DE LOSA |
| N.A. | NIVEL DE ANTEPECHO |
| N.L.B.L. | NIVEL LECHO BAJO DE LOSA |
| N.L.T. | NIVEL LECHO BAJO DE TRABE |
| N.L.A.T. | NIVEL LECHO ALTO DE TRABE |
| N.L.B.P. | NIVEL LECHO BAJO DE PLACON |
| N.L.C. | NIVEL LECHO BAJO DE CERRAMIENTO |
| N.C.P. | NIVEL CORONAMIENTO PRETIL |
| N.C.M. | NIVEL CORONAMIENTO MURO |
| N.S.V. | NIVEL SUPERIOR DE VIGA |
| N.L.B.V. | NIVEL LECHO BAJO DE VIGA |
| N.L.A.V. | NIVEL LECHO ALTO DE VIGA |
| H.P. | ALTURA DE PLAFON DE PISO TERMINADO |
| | NIVEL INDICADO EN PLANTA |
| | NIVEL INDICADO EN ALZADO O CORTE |
| | CAMBIO DE NIVEL EN PISO |
| | MURO DE CONCRETO |

CROQUIS DE LOCALIZACION



NOTAS GENERALES

Superficie del predio:	246.73 m ²
Planta Baja:	151.48 m ²
Primer Nivel:	142.32 m ²
Acotación:	55.56 m ²

REVISIONES

REVISION	CONCEPTO	FECHA
0	DISEÑO ESQUEMATICO	
0	DESARROLLO DE DISEÑO	
0	PROYECTO EJECUTIVO	

Nombre del Proyecto:

Rediseño y ampliación del Centro Comunitario de Parajes de San José, en Ciudad Juárez, Chihuahua

32575 Cd Juárez, Chihuahua, México

Propietario:

Director de Proyecto:

Clave:

CCPSJ-EST-10

Contenido:

Estructura
Centro Comunitario de Parajes de San José

REVISO: ESCALA: Indicada

DIBUJO: NODO TALLER FECHA: